

## INSTALACION EN RED

1. En cada una de las PC que usará ActualPlus! se debe instalar el software runtime proporcionado. El archivo de instalación se encuentra en el CD-ROM bajo el nombre de **\RUNTIMES\RUNTIME.EXE**

2. En el servidor instalar el programa setup.exe proporcionado en la raíz del CD-ROM , instalando el programa en la siguiente carpeta :

C:\ACTUALSOFT\ACTUALPLUS

3. En el server, la carpeta C:\ACTUALSOFT se deberá compartir con los accesos de lectura/escritura, bajo el nombre de : **ACTUALSOFT**

4. En cada una de las PC-Clientes, se deberá mapear esta carpeta con una letra ( Por ejemplo F: ) o bien ubicar en el inicio de Windows un achivo con proceso por lotes ( Por ejemplo INICIO.BAT ) que contenga la siguiente línea :

**NET USE F: \\SERVER\ACTUALSOFT**

Esto es importante para lograr que no se desconecte el mapeo tras intentar conectarse al server mientras se encuentre apagado o fuera de la red.

5. En cada una de las PC-Clientes, se debe generar un acceso directo ( en el escritorio o en inicio ) al archivo ejecutable **ActualPlus.EXE** que se aloja en la carpeta ACTUALPLUS de dicha unidad mapeada.

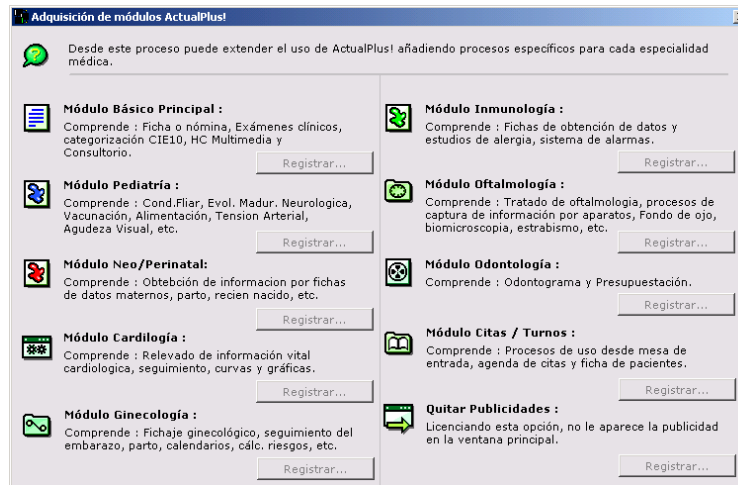
6. Luego deberá chequear en **propiedades del acceso directo** :

En las propiedades del acceso directo, la opción "Iniciar en" debe decir : " F:\ ACTUALPLUS"

En las propiedades del acceso directo, la opción "Destino" debe decir :  
"F:\ACTUALPLUS\ActualPlus.EXE"

## REGISTRO Y OBTENCION DE CLAVES

El proceso de registro debe hacerse en cada una de las pc-clientes.  
Tanto el registro principal, que mostrará el programa al iniciarse, como así también los módulos adquiridos, ésto en la opción del programa : **Servicios --> Licenciamiento de módulos ActualPlus!**



En todos estos casos, deberá enviarnos los números de serie de cada opción a [soporte@actualsoft.com.ar](mailto:soporte@actualsoft.com.ar)

El primero número de serie, el que aparece al iniciar el programa, deberá enviarlo a través del formulario web de nuestro sitio : [www.actualsoft.com.ar/registro.htm](http://www.actualsoft.com.ar/registro.htm)

Recibirá por e-mail las claves de habilitación correspondiente a cada especialidad o limitación, la/las cual/es deberán colocarse en la ventana que aparece tras dar click sobre el botón "Registrar.."

## **SOPORTE TÉCNICO**

- **ACTUALIZACIONES :**

Semanalmente, ActualSoft! pone a disposición de sus clientes, nuevas versiones a sus programas, en este caso ActualPlus! posee su lugar en la web para que pueda bajarla, esta dirección es :

**<http://www.actualsoft.com.ar/archivos/plus/actualplus.zip>**

- **SITIO WEB DE SOPORTE :**

Nuestro sitio web diseñado para dar soporte técnico a nuestros clientes es :

**<http://www.actualsoft.com.ar/soporte.htm>**

- **FORMULARIO DE SOPORTE :**

Ofrecemos a disposición del cliente, un cómodo lugar en internet para formular sus dudas e inquietudes, estas pueden llenarse en el formulario que se encuentra en el siguiente link :

**<http://www.actualsoft.com.ar/formtec.htm>**